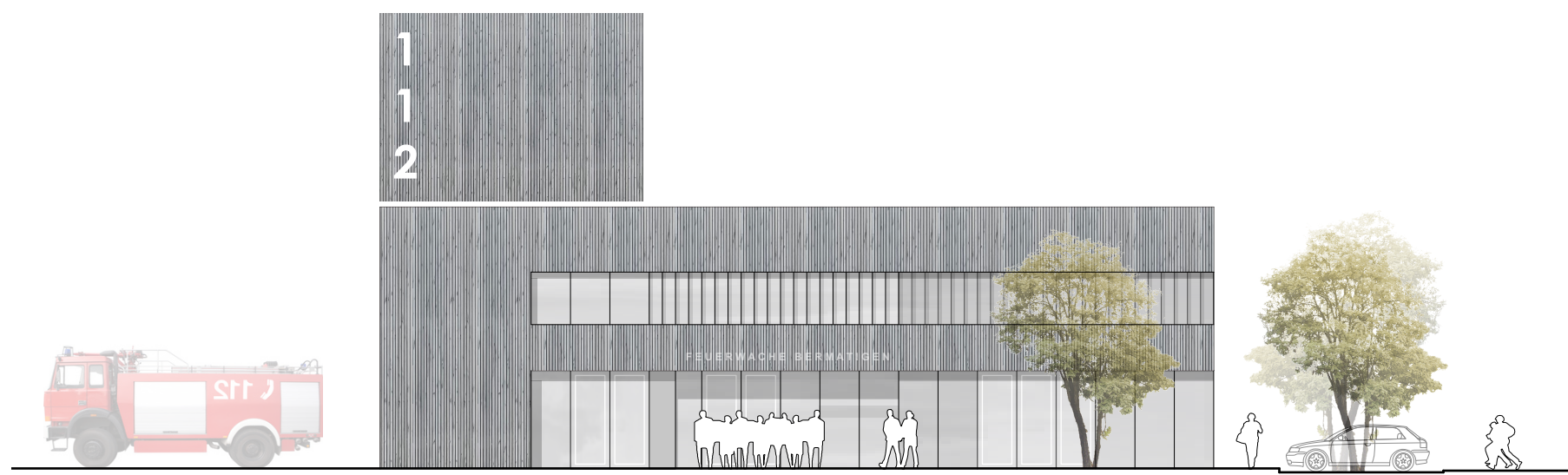
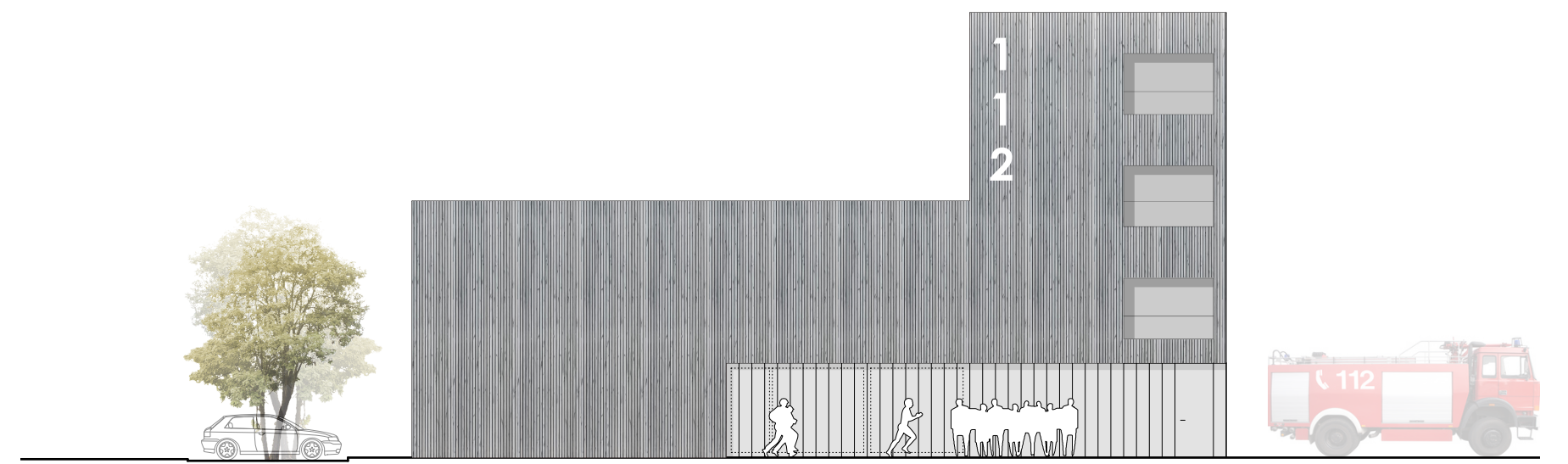


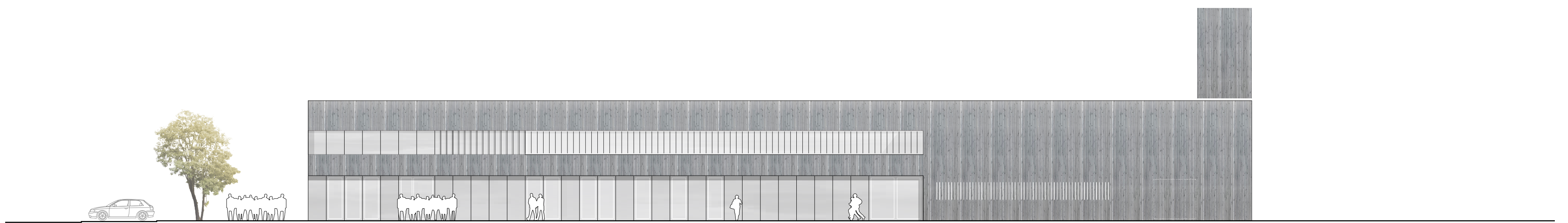
Schnitt BB 1:200



Ansicht Ost 1:200



Ansicht West 1:200



Ansicht Nord 1:200



Fassadenansicht 1:20

Dachaufbau

U ≤ 0,15 W/qmK
 extensive Begrünung
 PV Elemente
 Abdichtung, 2-lagig
 Gefälledämmung 3%
 Dampfsperre
 Brettsperrholzdecke 16cm
 BSH Träger 12/64cm e=ca. 80cm
 Rippe BSH zur Rückverankerung
 des auskragenden Vordaches

Tragwerk

Randträger BSH 20/64cm
 Stütze BSH 20/24cm
 Bodenplatte mit Streifenfundament

Fassade opak

Fassade geschlossen U ≤ 0,10 W/qmK
 vertikale, hinterlüftete Holzfassade aus
 Weisstannenlamellen vorpatiniert, lasiert
 Hinterlüftung
 Unterkonstruktion
 Windpapier
 Rippenhölzer 200 WiWo ausgedämmt
 BSP im Mittel 80mm

Fassadentore

elektromech. betriebene Stahl-Glas
 Falttore 2-fach verglast,
 pulverbeschichtet
 Glaspaneele oberhalb der Tore

Bodenplatte

Stahlfaserbeton geglättet im Gefälle
 vorgelagerte Schwerlastrinne
 Schlepp-Platte zur Reduktion der
 Absenkung im Torbereich
 PE-Folie
 Dämmung druckfest
 Kiesfilter
 Frostschürze
 Asphalt im Gefälle



Fassadenschnitt 1:20